

MEB KURUMLARI E-POSTA AYARLARI

Outlook kullanımı için gerekli ayarlar:

POP3 sunucusu: *k12pop3.meb.k12.tr*

SMTP sunucusu: *k12smtp.meb.k12.tr*

Web tabanlı mail hizmeti : <http://posta.meb.k12.tr>

Posta adreslerinin kotası **100 MB** olup, kota dolduğunda mail alınamayacağı ve mevcut maillerin silinemeyeceği unutulmamalı. Kota dolmaması için **Outlook programının kullanılarak gelen postaların bilgisayara indirilmesi** ya da web tabanlı kullanımda okunduktan sonra postaların silinip çöp kutusunun boşaltılması gerekmektedir.

Mail sistemi ile ilgili yenilikleri takip etmek için <http://posta.meb.k12.tr> adresini düzenli olarak takip ediniz.

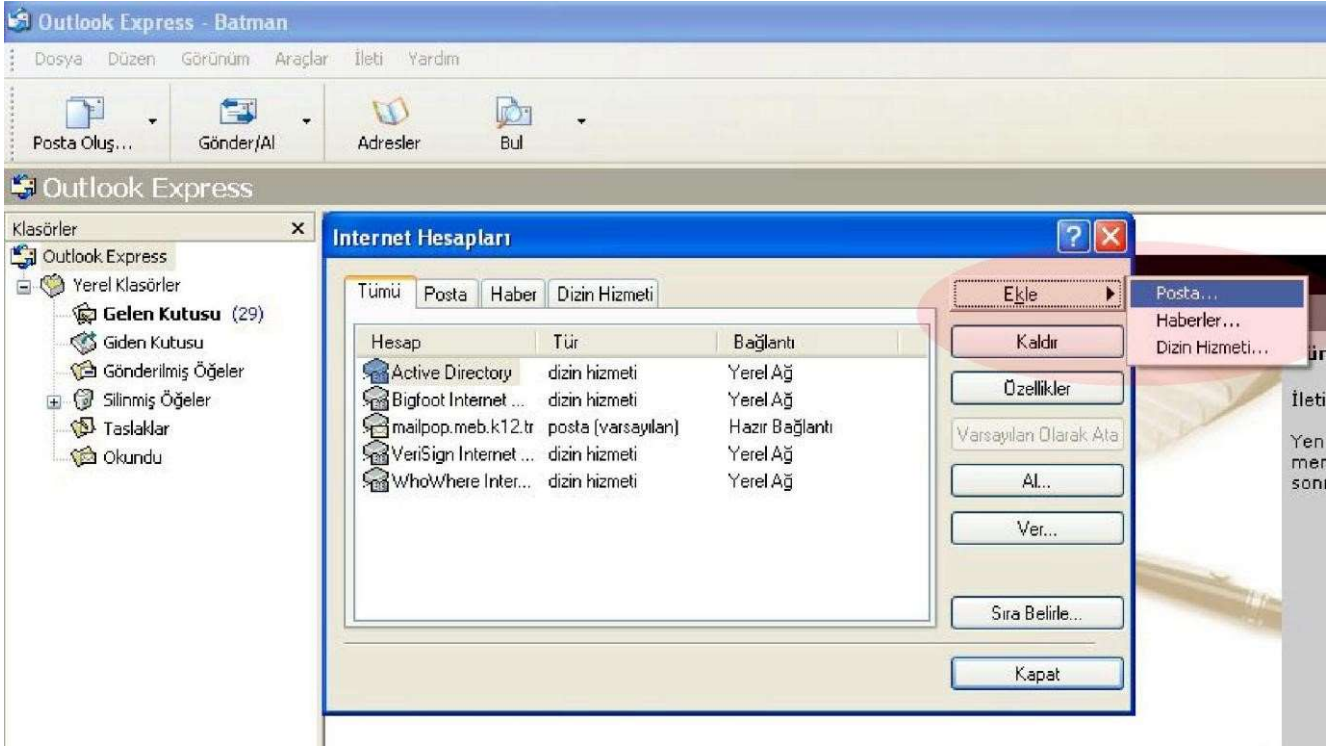
Outlook Express ayarları.



1- Başlat → Programlar → Outlook Express 'e tıklanır



2- Araçlar→Hesaplar sekmesine gelinir.



3- İnternet hesapları penceresinden Ekle→Posta sekmesine tıklanır.

Internet Bağlantı Sihirbazı

Adınız

E-posta gönderdiğinizde adınız, giden iletinin Kimden alanında görünür. Adınızı, görünmesini istediğiniz biçimde yazın.

Görünen ad:

Örneğin: Kemal Etikan

< Geri İleri > İptal

- 4- Görünen isim kısmına **İlçe+Kurum Adı** yazılır. Örneğin “Merkez Cumhuriyet İlköğretim Okulu” “Kozluk Cumhuriyet İlköğretim Okulu” gibi

Internet Bağlantı Sihirbazı

Internet E-Posta Adresi

E-posta adresiniz, diğer kişilerin size e-posta iletileri göndermek için kullandıkları adrestir.

E-posta adresi:

Örneğin: birisi@microsoft.com

< Geri İleri > İptal

- 5- E-posta adresi kısmına [kurumkodu@meb.k12.tr](mailto:231938@meb.k12.tr) yazılır. İleri tıklanır.

- 6- Gelen Posta k12pop3.meb.k12.tr
Giden Posta k12smtp.meb.k12.tr olarak yazılır.

Internet Bağlantı Sihirbazı

E-Posta Sunucu Adları

Gelen posta sunucum bir sunucusudur.

Gelen posta (POP3, IMAP veya HTTP) sunucusu:

SMTP sunucusu, giden e-postalarınız için kullanılan sunucudur.
Giden posta (SMTP) sunucusu:

< Geri İleri > İptal

Internet Bağlantı Sihirbazı

Internet Mail Oturum Açma

Internet servis sağlayıcınızın verdiği hesap adını ve parolanızı yazın.

Hesap adı:

Parola:

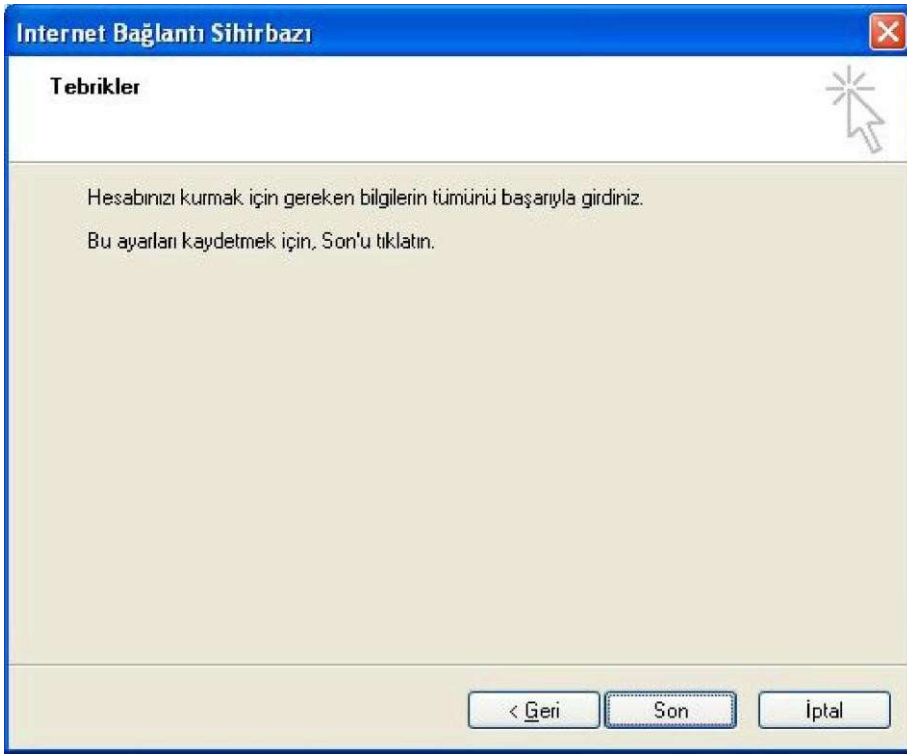
Parolayı anımsa

Internet servis sağlayıcınız, posta hesabınıza erişmeniz için Güvenli Parola Doğrulaması (SPA) kullanmanızı istiyorsa, Güvenli Parola Doğrulaması Kullanarak Oturum Aç onay kutusunu seçin.

Güvenli Parola Doğrulaması (SPA) kullanarak oturum aç

< Geri İleri > İptal

- 7- Hesap adı kısmına **kurum kodu@meb.k12.tr** yazılarak parola kısmına şifre girilir. Parolayı anımsa kutusu işaretli olmalıdır.



8- Hesabı tamamlamak için “son” a tıklanır.

Spam (Gereksiz ve reklam içerikli toplu gönderilen) mailleri önlemek için Telekom tarafından 25 nolu SMTP portu kapatılarak yerine 587 nolu porttan hizmet verilmeye başlanmıştır. Kullanıcıların SMTP ayarlarındaki 25 nolu portu 587 olarak değiştirmesi gerekmektedir. Değiştirmedeğiniz takdirde ***E-Posta alabilir fakat gönderemezsiniz!*** **Kurulumdan sonra değişiklik aşağıdaki şekilde yapılabilir.** Araçlar→Hesaplar→Posta→Kurulu posta seçilerek Özelliklere tıklanır.



Gelişmiş seçeneğine gelinerek Giden Posta Sunucusu SMTP 587 olarak değiştirilir

Batman Milli Eğitim Müdürlüğü Özellikleri

Genel Sunucular Bağlantı Güvenlik Gelişmiş

Sunucu Bağlantı Noktası Numaraları

Giden posta (SMTP): 587

Bu sunucu için güvenli bağlantı (SSL) gereklidir

Gelen posta (POP3): 110

Bu sunucu için güvenli bağlantı (SSL) gereklidir

Sunucu Zaman Aşımaları

Kısa Uzun 1 dakika

Gönderirken

Büyüklüğü 60 KB'tan fazla olan iletileri böl

Teslim

İletileğin bir kopyasını sunucuda bırak

Sunucudan 5 gün sonra kaldır

Silinmiş öğelerden silindiğinde sunucudan kaldır

k12pop3.meb.k12.tr Özellikleri

Genel Sunucular Bağlantı Güvenlik Gelişmiş

Sunucu Bilgisi

Gelen posta sunucum bir POP3 sunucusudur.

Gelen posta (POP3): k12pop3.meb.k12.tr

Giden posta (SMTP): k12smtp.meb.k12.tr

Gelen Posta Sunucusu

Hesap adı: 231938@meb.k12.tr

Parola: ●●●●●●

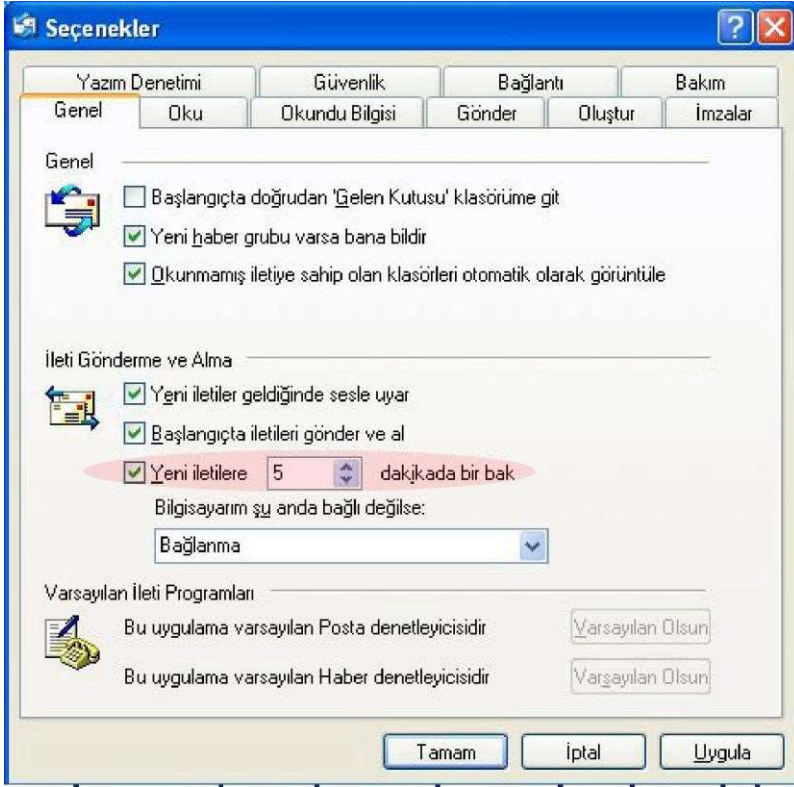
Parolayı anımsa

Güvenli Parola Doğrulaması kullanarak oturum aç

Giden Posta Sunucusu

Sunucum kimlik doğrulaması gerektiriyor

Sunucular sekmesine gelinerek “ **Sunucum kimlik doğrulaması gerektiriyor**” işaretlenir. Uygula ve Tamam denerek Posta kurulumu tamamlanır.



Okundu Bilgisi ve Yeni iletileri otomatik denetleme süresi ayarları için Aşağıdaki işlemler yapılır.

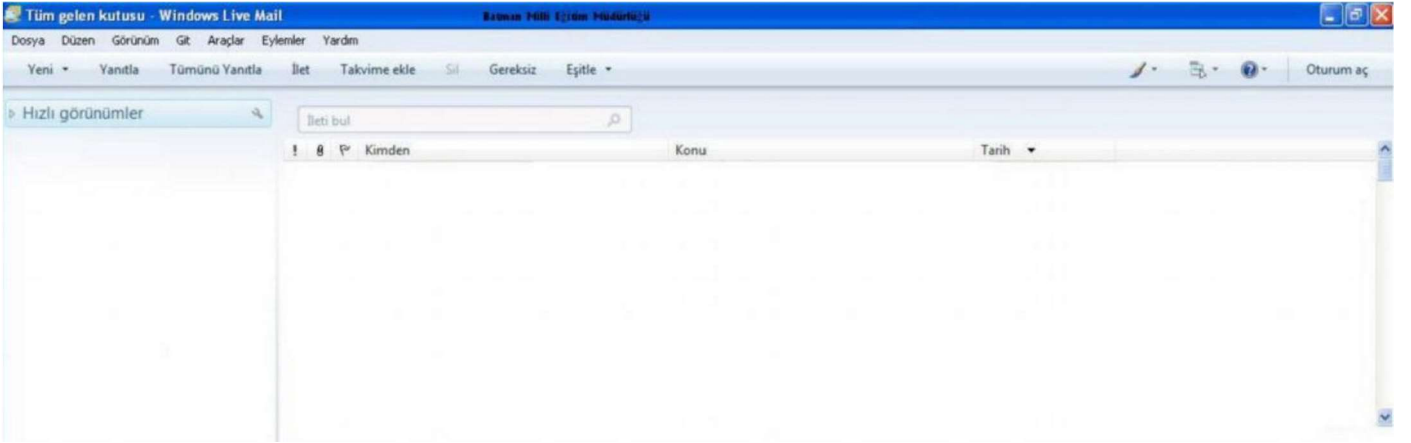
9- Araçlar seçenekler menüsünden “Genel” sekmesine tıklayarak, “Yeni iletilere 30 dakikada bir bak” kısmı 5 olarak değiştirilir. Uygula butonuna tıklanır. Bu ayardan sonra Outlook açık kaldığı sürece 5 dakikada bir posta otomatik olarak kontrol edilir

10- “Okundu Bilgisi” sekmesine tıklanarak “her zaman okundu bilgisi gönder” işaretlenir. Uygula ve Tamam diyerek ayarlar bitirilir. Gönder al butonuna tıklayarak e-postalar alınabilir.

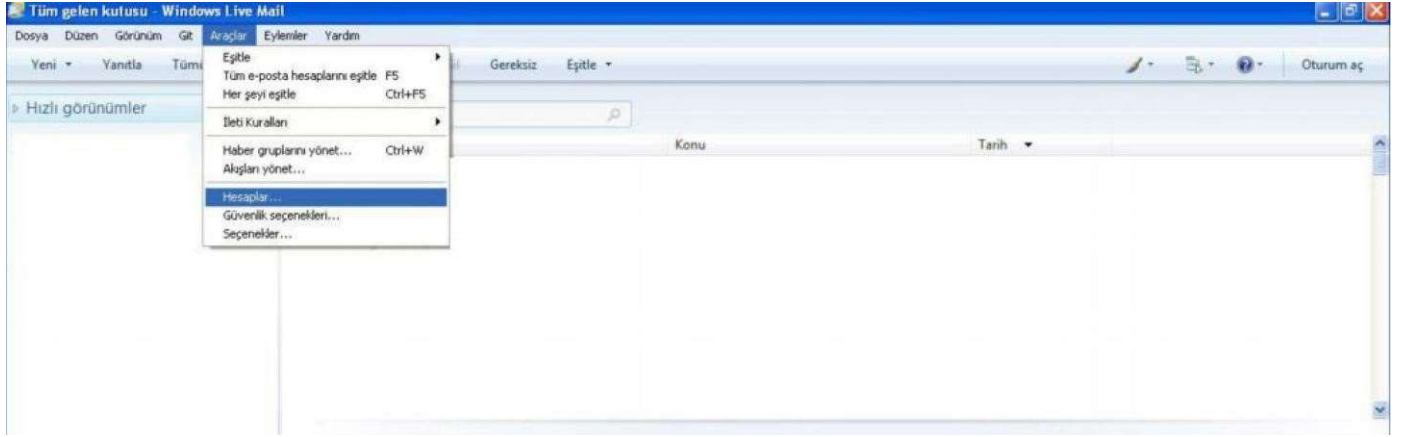


Windows Live Mail Kullanımı

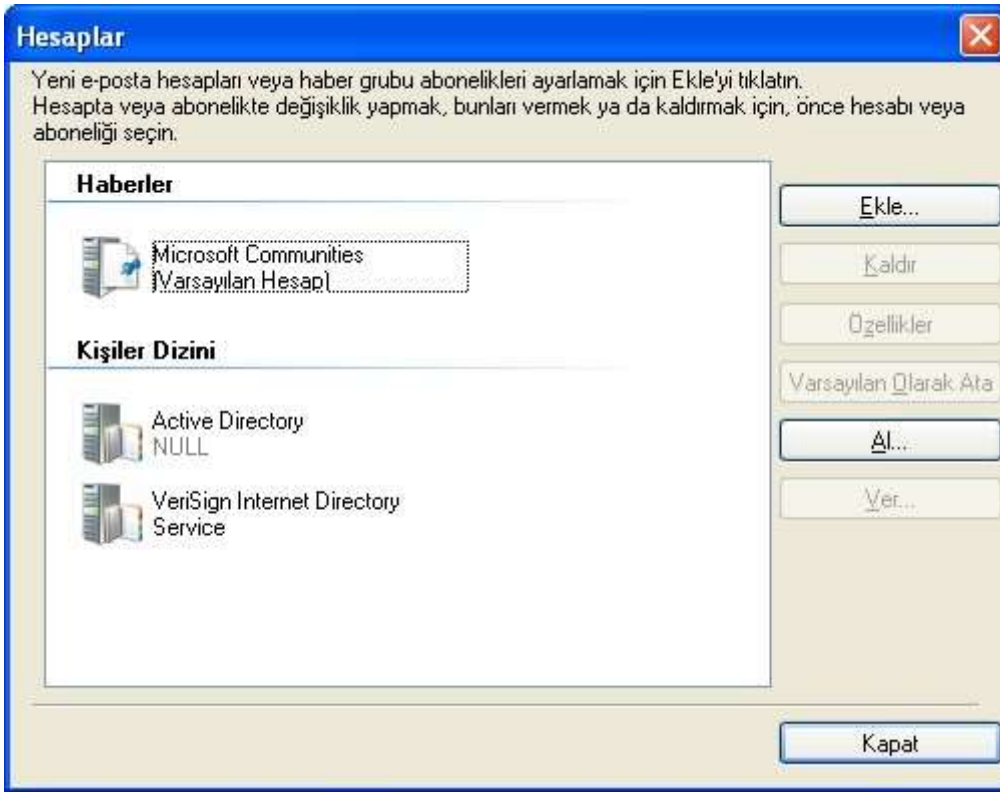
Bilgisayarınızda Windows Live Mail Yüklüyse (XP veya Win7)



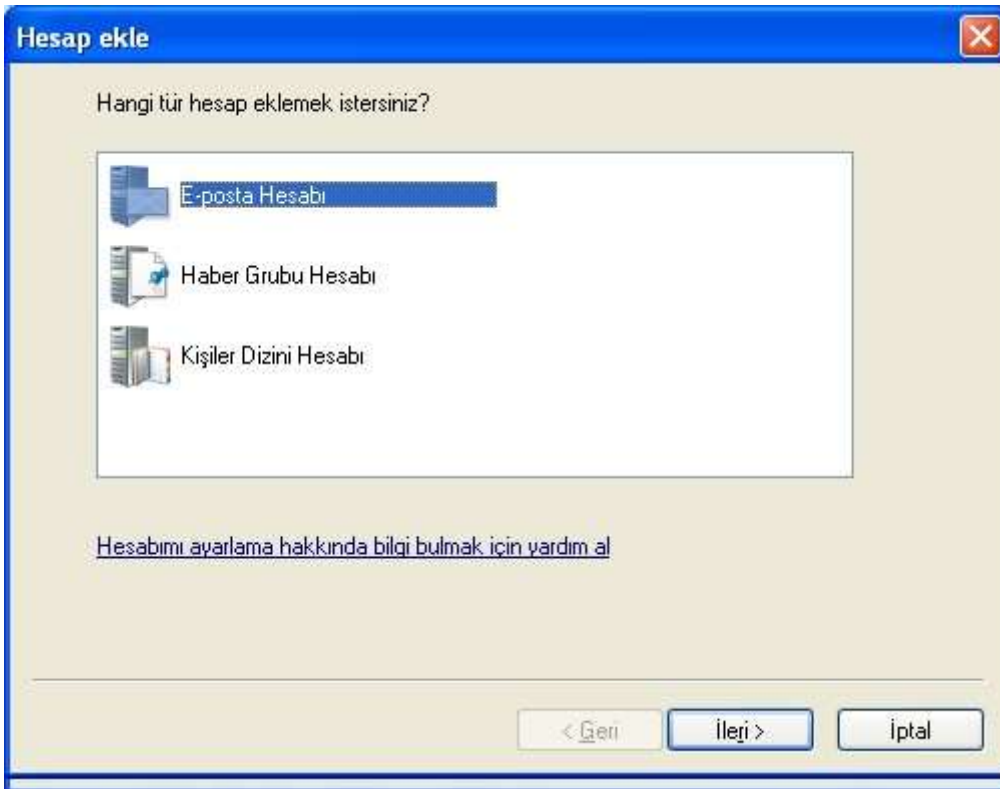
Başlat→Programlar→Windows Live→Windows Live Mail programı açılır.



Araçlar menüsünden Hesaplara gelinir.



Çıkan ekrandan ekle butonuna tıklanır.



E-Posta Hesabı seçilerek ileri butonuna tıklanır.

E-posta Hesabı Ekle

Lütfen e-posta hesabı bilgilerinizi aşağıya girin:

E-posta adresi:
örnek555@hotmail.com [Ücretsiz bir e-posta hesabı edinin](#)

Parola:

Parolayı anımsa

Bu hesaptan gönderilen e-postalarda adınız nasıl görünsün?

Görünen Ad:
Örneğin: Kemal Etikan

E-posta hesabının sunucu ayarlarını elle yapılandır.

< Geri İleri > İptal

Yukarıdaki şekilde ilgili ekranlar doldurulur. İleri denilerek devam edilir.

E-posta Hesabı Ekle

[E-posta sunucusu bilgilerimi nereden bulabilirim?](#)

Gelen Sunucusu Bilgileri

Gelen posta sunucum bir sunucusudur.

Gelen sunucusu: Bağ. nok.:

Bu sunucu için güvenli bağlantı (SSL) gereklidir

Oturum açarken kullan:

Oturum Açma Kimliği (e-posta adresinden farklıysa):

Giden Sunucusu Bilgileri

Giden sunucusu: Bağ. nok.:

Bu sunucu için güvenli bağlantı (SSL) gereklidir

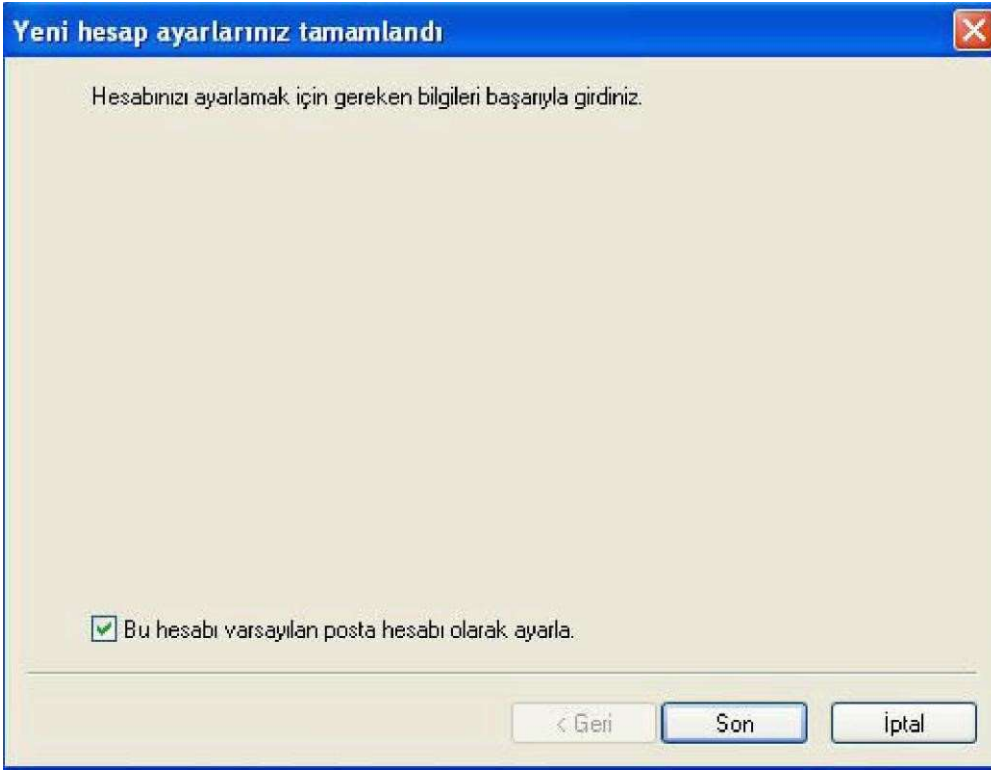
Giden sunucum kimlik doğrulaması gerektiriyor

< Geri İleri > İptal

Giden sunucu 587 olarak değiştirilir.

Oturum açma kimliği yerine kurumkodu@meb.k12.tr yazılır. Parola girilir. Görünen Ad kısmına Kurum adı yazılır.

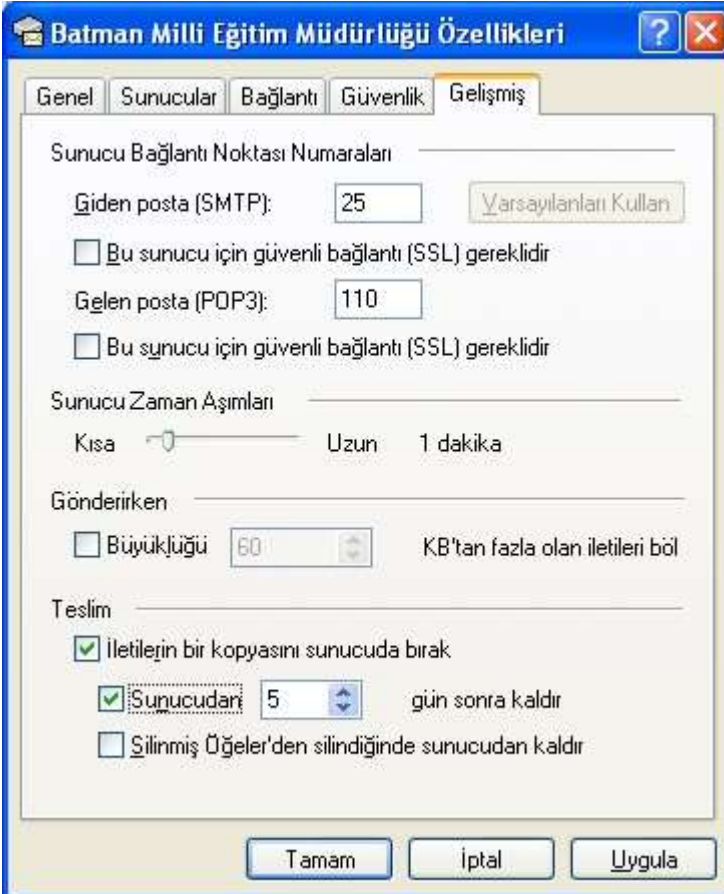
Çıkan ekranda POP3 seçilir. Gelen sunucum *k12pop3.meb.k12.tr*, Giden sunucum *k12smtp.meb.k12.tr*, yazılarak ileri butonuna tıklanır.



Son diyerek e-posta kurulumu tamamlanır.

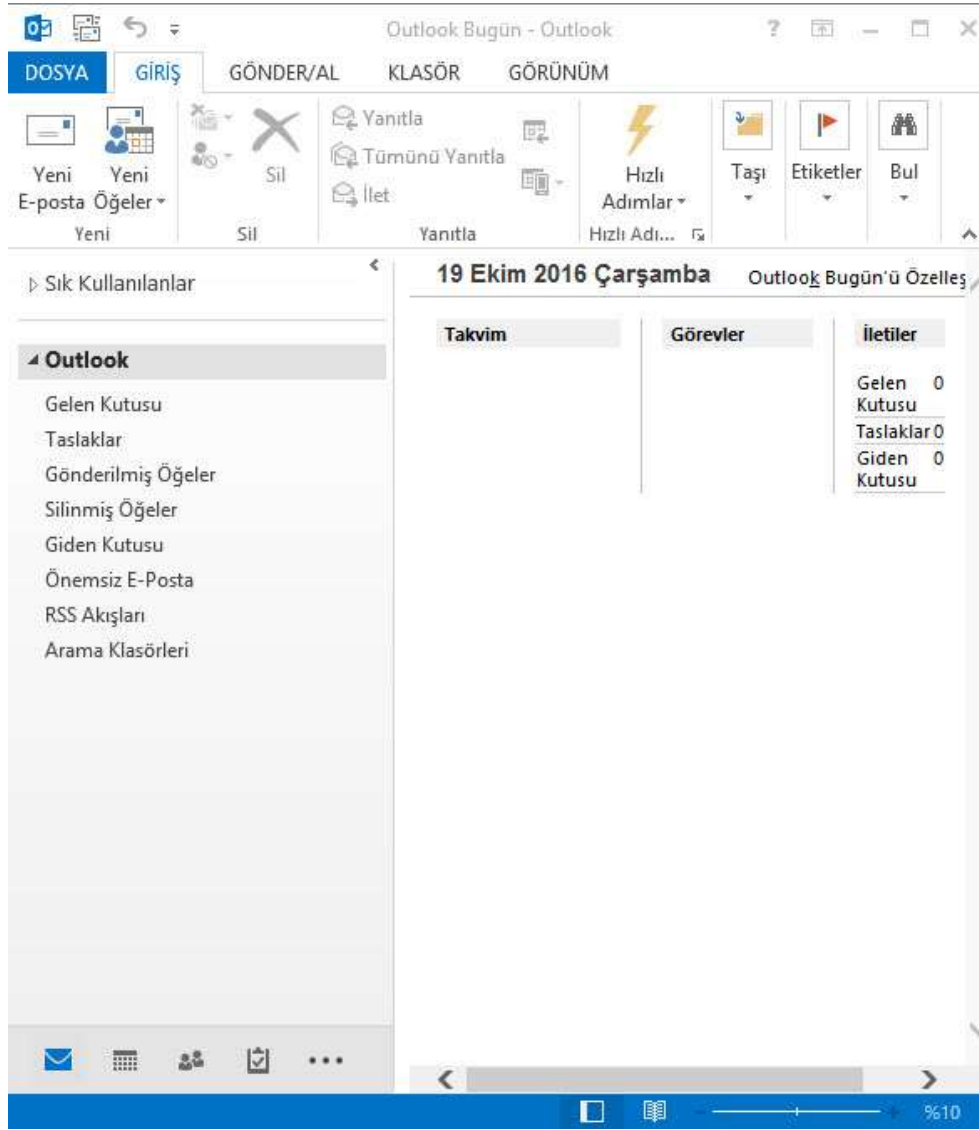
E-Postaları almak için üst menüden **esitle** kısmına tıklanması gerekmektedir.

Not: Eğer E-posta programı birden fazla bilgisayara kurulu ise (2 Müdür yardımcısı veya Müdür yardımcısı ile Okul müdürü vb.) e-postanın 2 bilgisayara da gelmesi için aşağıdaki ayar yapılmalıdır.



Araçlar→Hesaplar→Posta→ Kurulu posta seçilerek Özelliklere tıklanır. Gelişmiş seçeneğine gelinerek **İletinin bir kopyasını sunucuda bırak** ve **sunucudan 5 gün sonra kaldır** işaretlenmelidir.

Microsoft Outlook Kullanımı



Dosya Menüsünden Bilgi ve Hesap Ayarlarına tıklayınız.

Outlook Bugün - Outlook

Hesap Bilgileri

Kullanılabilir hesap yok. Ek özellikleri etkinleştirmek için bir e-posta hesabı ekleyin.

[+ Hesap Ekle](#)

Hesap ve Sosyal Ağ Ayarları

Bu hesabın ayarlarını değiştirin veya daha fazla bağlantı oluşturun.

- Sosyal ağlara bağlanın.

Hesap Ayarları...

Hesap ekleyin ve kaldırın ya da var olan bağlantı ayarlarını değiştirin.

Sosyal Ağ Hesapları

Sosyal ağlara bağlanmak için Office'i yapılandırın.

Bilgi

Aç ve Dışarı Aktar

Farklı Kaydet

Ekleri Kaydet

Yazdır

Office Hesabı

Seçenekler

Çıkış

Hesap ayarları ekranındayken E-Posta sekmesinde Yeni seçeneğine tıklayınız.

Hesap Ayarları

E-posta Hesapları

Hesap ekleyebilir ve varolan bir hesabı kaldırabilirsiniz. Hesap seçip ayarlarını değiştirebilirsiniz.

E-posta Veri Dosyaları RSS Akışları SharePoint Listeleri İnternet Takvimleri Yayımlanmış Takvimler Adre

[Yeni...](#) [Onar...](#) [Değiştir...](#) Varsayılan Olarak Ata [Kaldır](#) [↑](#) [↓](#)

Adı	Tür
-----	-----

Kapat

Kurum Adınızı ve Eposta adresini ilgili kutulara yazınız. Elle Kurulumu seçerek İleri butonuna tıklayınız.

Hesap Ekle

Otomatik Hesap Kurulumu
Outlook birçok e-posta hesabını otomatik olarak yapılandırabilir.

E-posta Hesabı

Adınız:
Örnek: Ellen Adams

E-posta Adresi:
Örnek: ellen@contoso.com

Parola:
Parolayı Yeniden Yazın:
Internet servis sağlayıcınızın verdiği parolayı yazın.

Elle kurulum veya ek sunucu türleri

< Geri **İleri >** İptal

POP veya IMAP işaretleyerek İleriye tıklayınız.

Hesap Ekle

Hizmet Seç

Microsoft Exchange Server veya uyumlu bir hizmet
E-postalara, takvimlere, kişilere, görevlere ve sesli postalara erişmek için bir Exchange hesabına bağlanın

Outlook.com veya Exchange ActiveSync uyumlu hizmet
E-posta, takvimler, kişiler ve görevlere erişmek için Outlook.com gibi bir hizmete bağlanın

POP veya IMAP
POP veya IMAP e-posta hesabına bağlanın

< Geri **İleri >** İptal

Hesap Ekle

POP ve IMAP Hesap Ayarları
Hesabınızın posta sunucusu ayarlarını girin.

Kullanıcı Bilgileri
Adınız: an İl Millî Eğitim Müdürlüğü
E-posta Adresi: 231938@meb.k12.tr

Sunucu Bilgileri
Hesap Türü: POP3
Gelen posta sunucusu: k12pop3.meb.k12.tr
Giden posta sunucusu (SMTP): k12smtp.meb.k12.tr

Oturum Açma Bilgileri
Kullanıcı Adı: 231938@meb.k12.tr
Parola: *****
 Parolayı anımsa
 Güvenli Parola Kimlik Doğrulaması (SPA) kullanarak oturum açsın

Hesap Ayarlarını Sına
Girişlerin doğru olup olmadığından emin olmak için hesabınızı sınımanızı öneririz.
Hesap Ayarlarını Sına ...
 İleri düğmesi tıklatıldığında hesap ayarlarını otomatik olarak sına

Yeni iletilerin teslim yeri:
 Yeni Outlook Veri Dosyası
 Varolan Outlook Veri Dosyası
Gözet
Diğer Ayarlar ...

< Geri İleri > İptal

İlgili Alanları yukarıdaki şekilde doldurarak, Güvenli Parola Kimlik Doğrulaması işaretlenerek **DİĞER AYARLAR**'a tıklayınız.

Internet E-posta Ayarları

Genel Giden Sunucusu Gelişmiş

Sunucu Bağlantı Noktası Numaraları

Gelen sunucusu (POP3): 110 Varsayılanları Kullan
 Bu sunucu şifreli bir bağlantı (SSL) gerektirir

Giden sunucusu (SMTP): 587
Aşağıdaki şifreli bağlantı türünü kullan: Yok

Sunucu Zaman Aşımı Sayısı
Kısa Uzun 1 dakika

Teslim
 İletinin bir kopyasını sunucuda bırak
 Sunucudan 2 gün sonra kaldır
 Silinmiş Öğeler'den silindiğinde sunucudan kaldır

Tamam İptal

Gelişmiş seçeneklerinde Giden sunucu 587 olarak değiştirilip, iletilen bir kopyasını sunucuda bırak ve sunucudan 2 gün sonra kaldır seçilerek Tamam butonuna tıklanır. Çıkan ekranda ileri denilerek kurulum tamamlanır.